

DAS OBJEKT KULTURHAUS KRUMPA

ZUM GEBÄUDEKOMPLEX:

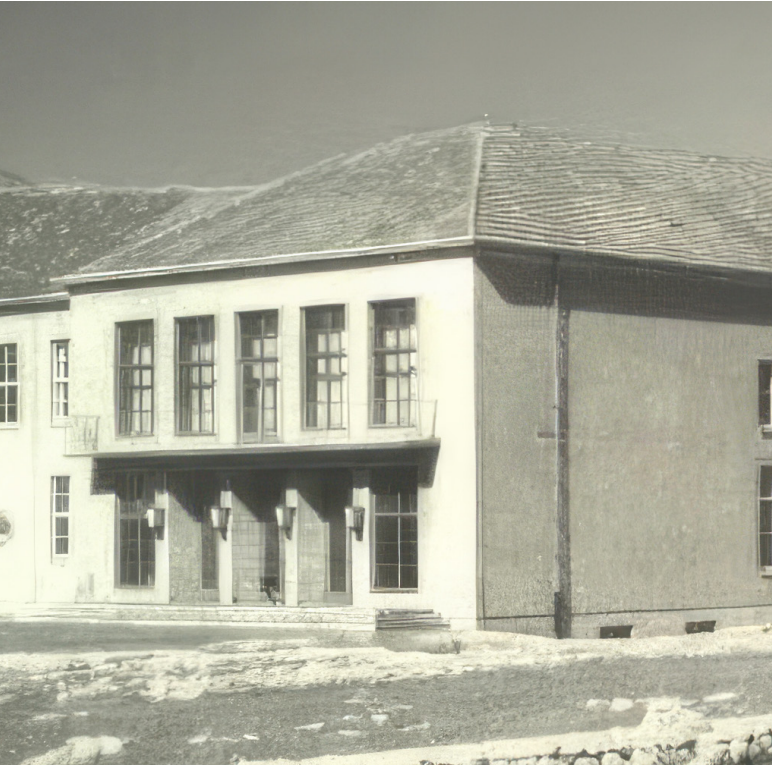
Kulturhaus Krumpa im
Schortauer Weg (L178),
06242 Braunsbedra OT Krumpa



KRUMPA KÜLTÜR EVİ

Das Gebäude

An der L178, Höhe Schortauer Weg 5, steht das ehemalige Kulturhaus „Ernst-Thälmann“. Das Gebäude, welches Anfang der 1950er Jahre als Ausbildungsstätte und Kulturhaus für die Werktätigen des VEB Mineralölwerk Lützkendorf gebaut wurde, besteht aus einem ehemaligen Berufschultrakt und einem Veranstaltungssaal. Das Gebäude wird im Denkmalinformationssystem des Landes Sachsen-Anhalt unter der Objekt-ID 09420381 als Baudenkmal geführt. In seiner Bauart wahrscheinlich einzigartig, wegen der früheren Doppelnutzung als Schule und Kulturhaus, soll das Baudenkmal erhalten und saniert werden, um seiner neuen Nutzung als “Unabhängige Musikakademie GeiseltaalSee” (umags) zugeführt zu werden.



Bina

L178 karayolu üzerinde, Schortauer Weg 5 hizasında, eski “Ernst Thälmann” Kültür Evi yer almaktadır. Yapı, 1950’li yılların başında VEB Mineralölwerk Lützkendorf işletmesinde çalışan emekçiler için bir eğitim merkezi ve kültür evi olarak inşa edilmiştir. Bina, eski bir meslek okulu bloğu ile bir etkinlik salonundan oluşmaktadır. Yapı, Saksonya-Anhalt Eyaleti Anıt Bilgi Sistemi’nde 09420381 obje numarasıyla tescilli bir yapı anıtı olarak kayıtlıdır. Geçmişte okul ve kültür evi olarak çift amaçlı kullanımı nedeniyle, mimari yapısı açısından muhtemelen benzersiz olan bu anıt yapının korunması ve restore edilmesi; yeni işlevi olan “Geiseltaal Gölü Bağımsız Müzik Akademisi”ne (UMAGS) kazandırılması amaçlanmaktadır.

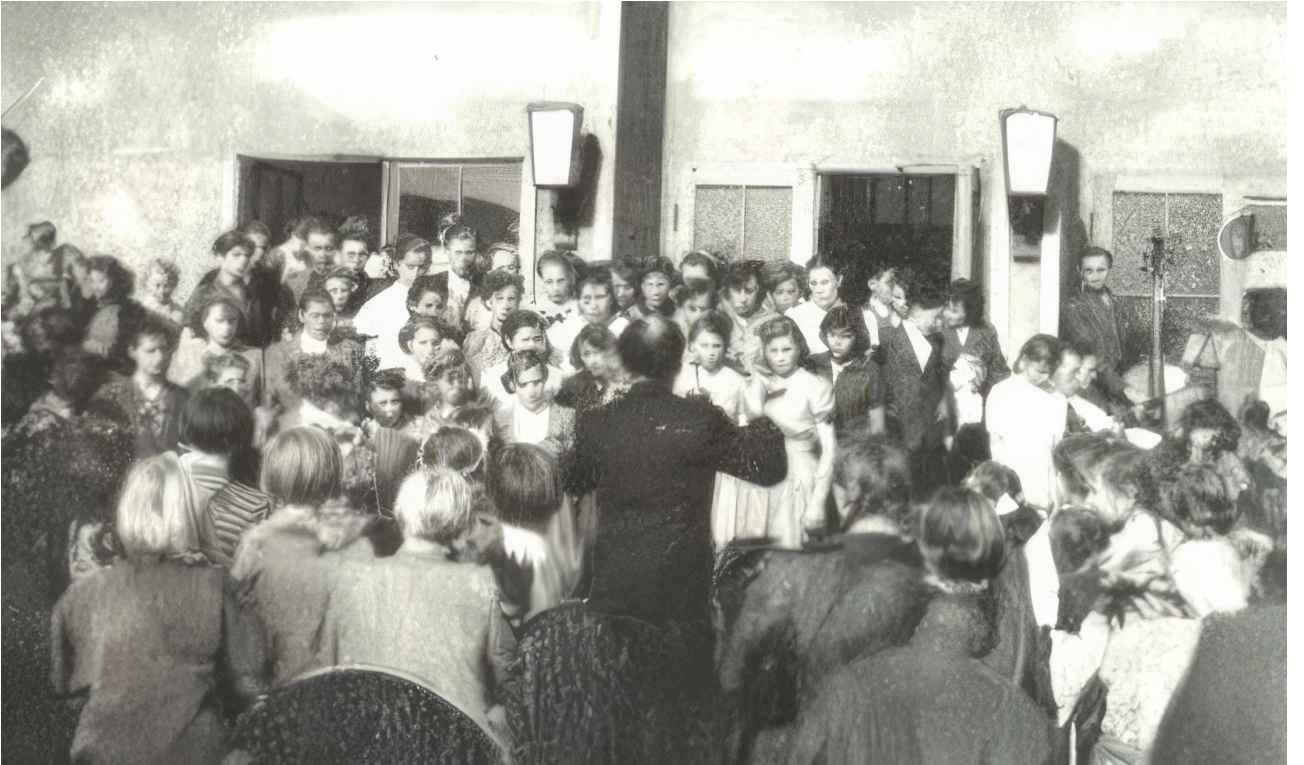
KRUMPA

Das Kulturhaus bekam den Name des Arbeiterführers Ernst Thälmann und befand sich bis Ende August 2019 im Besitz einer westdeutschen Maklerfirma, die jedoch kein Nutzungskonzept für das Gebäude hatte.

Kültür evi, işçi lideri Ernst Thälmann'ın adını taşımakta olup, Ağustos 2019'un sonuna kadar Batı Almanya merkezli bir emlak firmasının mülkiyetinde bulunmuştur. Ancak söz konusu firmanın bina için herhangi bir kullanım konsepti bulunmamaktaydı.

Anfang September erwarb der in Braunsbedra ansässige Verein etappem e.V. mit einer Zuwendung der Stadt Braunsbedra das Gebäude um darin ursprünglich eine freie Musikakademie aufzubauen. Die Nachhaltige Veränderung der Kulturlandschaft in Deutschland durch die Pandemie führten zu einer Neuausrichtung und den Verkauf des Gebäudes 2024 an eine Investorengruppe.

Eylül ayının başında, merkezi Braunsbedra'da bulunan etappem e.V. derneği, Braunsbedra Belediyesi'nin sağladığı mali destekle binayı satın alarak burada başlangıçta bağımsız bir müzik akademisi kurmayı hedeflemiştir. Ancak pandemi sürecinin Almanya'daki kültür ortamındayattığı kalıcı ve sürdürülebilir değişimler doğrultusunda bir yeniden yapılanmaya gidilmiş ve bina 2024 yılında bir yatırımcı grubuna satılmıştır.



DER GEBÄUDEKOMPLEX VERFÜGT ÜBER

- Einen großen Konzertsaal mit gemauerter Bühne, Orchesterraum, Regieraum, etc. für ca. 500 Zuschauer,
- Mehrerer Räume einer ehemaligen Tanzbar mit Restauration,
- Verschiedene Hörsäle, verteilt über zwei Etagen in unterschiedlicher Größe, aus der Nutzung als Berufsschule der und in den 1990ern durch das Gymnasium Mücheln,
- Weitere Räume zur vielfältigen Nutzung,
- Räume für die Einrichtung einer Küche, einer kleinen Kantine sowie den dazugehörigen Kühl- und Vorratsräumen für Gastronomie.
- Durch Trockenbau lassen sich vor allem die ehemaligen Unterrichtsräume einfach weiter unterteilen.

- Yaklaşık 500 seyirci kapasiteli; tuğla örme sahnesi, orkestra alanı, reji odası ve benzeri birimlere sahip büyük bir konser salonu,
- Restoran alanı bulunan eski bir dans barına ait birden fazla mekân,
- Meslek okulu olarak kullanımından ve 1990'lı yıllarda Mücheln Lisesi tarafından değerlendirilmesinden kalan, iki kata yayılmış ve farklı büyüklüklerde çeşitli amfi salonlar ve derslikler,
- Çeşitli amaçlara uygun ek kullanım alanları, Mutfak, küçük bir kantin ile gastronomi faaliyetleri için gerekli soğuk hava depoları ve erzak alanlarının kurulmasına uygun odalar,
- Özellikle eski dersliklerin, alçıpan bölme sistemleri kullanılarak kolaylıkla daha küçük alanlara ayrılabilmesi.

ZUR LAGE DES KULTURHAUSES



Das Kulturhaus liegt am westlichen Rand des ehemaligen Adinol-Werksgebietes in Braunsbedra im Ortsteil Krumpa.

- Geographisch liegt die Region südlich von Halle und westlich von Leipzig im Saalekreis unweit der Hochschulstadt Merseburg. Über die A38 in Ost-West-Richtung und die A9 in Nord-Süd-Richtung, dem Flughafen Halle-Leipzig sowie den ICE-Bahnhöfen Halle und Leipzig leicht zu erreichen. Krumpa selbst verfügt über einen Regionalzug-Anschluss, wobei der Bahnhof nur drei Gehminuten von dem Kulturhaus entfernt liegt.

Kültür Evinin Konumu

Kültür evi, Braunsbedra'nın Krumpa semtinde, eski Adinol tesis alanının batı sınırında yer almaktadır.

- Coğrafi olarak bölge, Halle'nin güneyinde ve Leipzig'in batısında, Saalekreis sınırları içinde, üniversite kenti Merseburg'a yakın bir konumdadır. Doğu-batı yönünde A38 otoyolu, kuzey-güney yönünde A9 otoyolu, Halle-Leipzig Havalimanı ile Halle ve Leipzig ICE tren istasyonları sayesinde ulaşımı son derece kolaydır. Krumpa'nın kendisi bir bölgesel tren hattına sahiptir ve tren istasyonu kültür evine yalnızca üç dakikalık yürüme mesafesindedir.





• Das Gebäude grenzt mit dem umgebenden Gelände an den weitgehend brach liegenden Industriepark Geiseltalsee, der auf Grund des Naturschutz-Charakters der umliegenden Kulturlandschaft eher für die Ansiedlung „sauberer“ Gewerbe nutzbar ist. Ein entsprechender Umwidmungsantrag in ein Wohn- und Gewerbegebiet wurde von der Gemeinde bereits 2022 gestellt.

• An das unter Denkmalschutz stehende Gebäude grenzen Grundstücke, die sich bereits weitgehend in Privatbesitz befinden.

• Yapı ve çevresindeki alan, büyük ölçüde atıl durumda bulunan Geiseltalsee Endüstri Parkı'na komşudur. Çevredeki kültürel peyzajın doğa koruma niteliği nedeniyle bu alan, daha çok “temiz” sanayi ve ticari faaliyetlerin yerleşimine uygundur. Bu doğrultuda, alanın konut ve ticaret bölgesi olarak yeniden sınıflandırılmasına yönelik başvuru belediye tarafından 2022 yılında yapılmıştır.

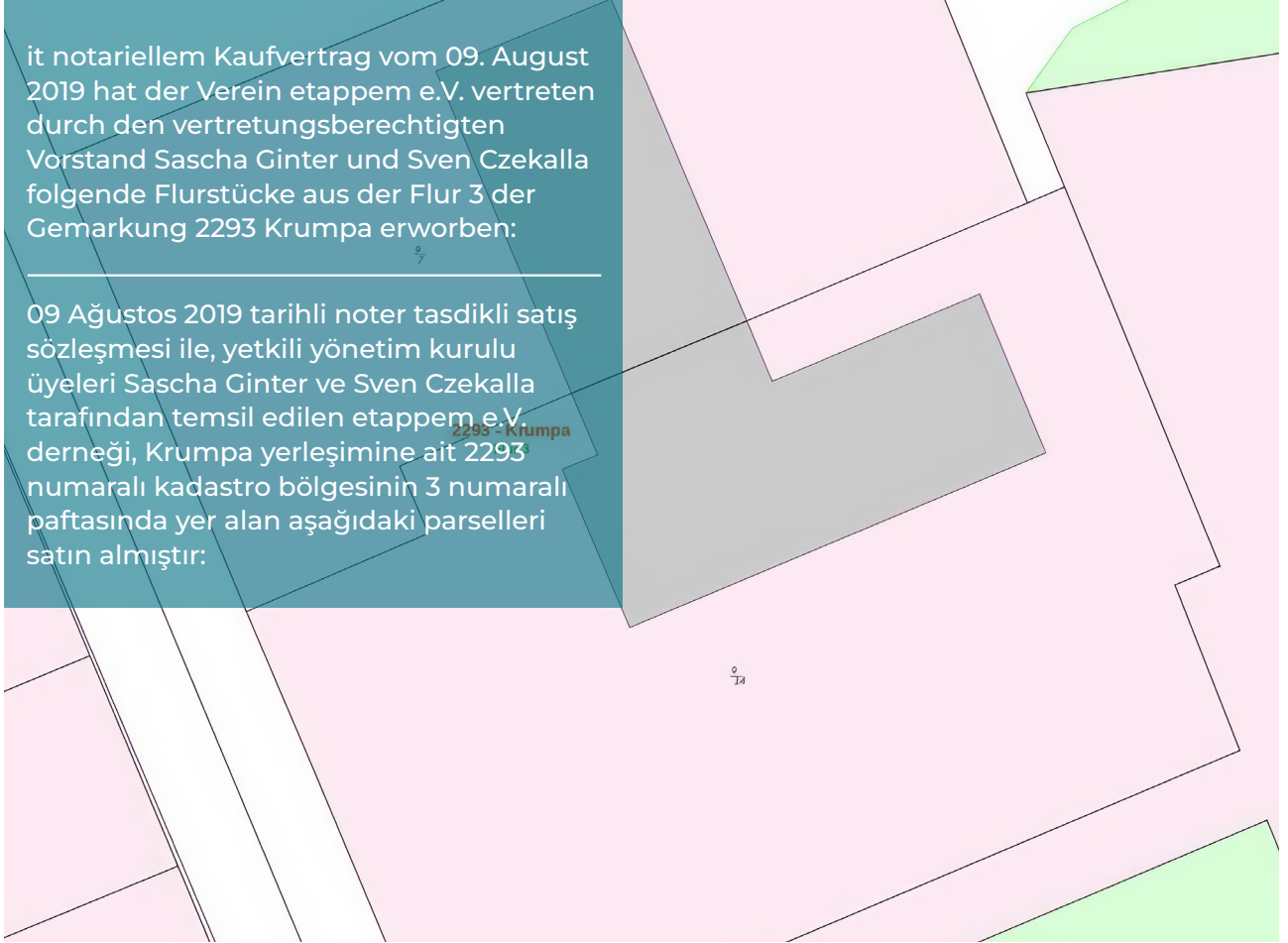
• Anıt koruması altında bulunan yapının bitişiğinde yer alan arsalar, büyük ölçüde özel mülkiyete geçmiş durumdadır.

GRUNDSTÜCKE

FLURSTÜCKE

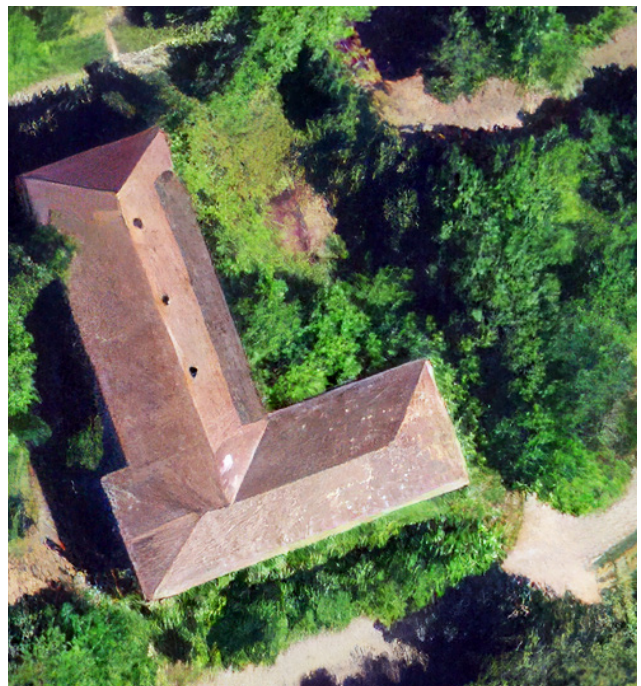
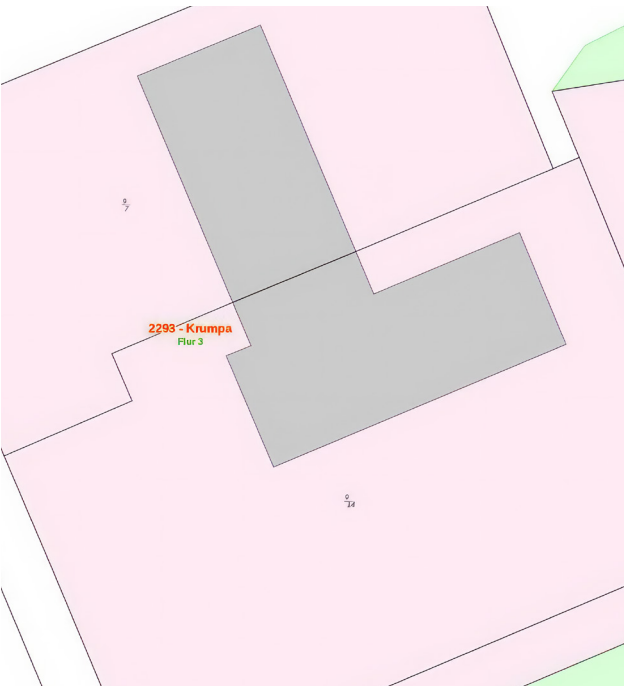
it notariellem Kaufvertrag vom 09. August 2019 hat der Verein etappem e.V. vertreten durch den vertretungsberechtigten Vorstand Sascha Ginter und Sven Czekalla folgende Flurstücke aus der Flur 3 der Gemarkung 2293 Krumpa erworben:

09 Ağustos 2019 tarihli noter tasdikli satış sözleşmesi ile, yetkili yönetim kurulu üyeleri Sascha Ginter ve Sven Czekalla tarafından temsil edilen etappem e.V. derneği, Krumpa yerleşimine ait 2293 numaralı kadastro bölgesinin 3 numaralı paftasında yer alan aşağıdaki parselleri satın almıştır:



- Flur 3, Flurstück 9/7 in Größe von 3.332 qm und
- Flur 3, Flurstück 9/14 in Größe von 4.515 qm.
- Auf dem Flurstück 9/7 befindet sich der ehemalige Schultrakt (erbaut 1951) und
- Auf dem Flurstück 9/14 das ehemalige Kuturhaus (erbaut 1952).
- Das Grundstück ist seit 1990 NICHT mehr voll erschlossen. Es besteht weder ein Wasser-, noch ein Abwasseranschluss. Ein Stromanschluss wurde 2022 von der Mitnetz bis auf das Grundstück gelegt.
- Die Rückbauten der ursprünglichen Anschlüsse erfolgten wahrscheinlich 1999.

- Pafta 3, Parsel 9/7 – 3.332 m² büyüklüğünde
- Pafta 3, Parsel 9/14 – 4.515 m² büyüklüğünde
- 9/7 numaralı parsel üzerinde, 1951 yılında inşa edilmiş olan eski okul bloğu bulunmaktadır.
- 9/14 numaralı parsel üzerinde ise, 1952 yılında inşa edilmiş olan eski kültür evi yer almaktadır.
- Taşınmaz, 1990 yılından bu yana tam altyapılı değildir. Parselde ne su ne de kanalizasyon bağlantısı bulunmaktadır. Elektrik bağlantısı ise 2022 yılında Mitnetz tarafından parsel sınırına kadar getirilmiştir.
- İlk altyapı bağlantılarının sökülmesinin muhtemelen 1999 yılında gerçekleştirildiği değerlendirilmektedir.



GESCHOSSPLÄNE

Auf insgesamt 4565 m² verfügt das Gebäude über mehr als 100 Räume unterschiedlicher Größe, die sich auf 4 Haupt-Ebene verteilen.

Die Räume verteilen sich wie folgt auf die einzelnen Etagen:

Toplam 4.565 m² alan üzerinde yer alan yapı, 4 ana kata dağılan, farklı büyüklüklerde 100'ün üzerinde mekâna sahiptir.

Mekânların katlara göre dağılımı aşağıdaki gibidir:

0. Kellergeschoss:

ca. 52 Räume und Flure auf insgesamt 1.237 m².

1. Erdgeschoss:

ca. 18 Räume und Flure auf insgesamt 1.313 m².

2. Obergeschoss:

ca. 20 Räume und Flure auf insgesamt 847 m².

3. Dachgeschoss:

ca. 19 Räume und Flure auf insgesamt 1.141 m². Davon haben 135 m² eine Höhe von weniger als 1,5 Metern.

0. Bodrum Kat:

Toplam 1.237 m² alan üzerinde, yaklaşık 52 oda ve koridor.

1. Zemin Kat:

Toplam 1.313 m² alan üzerinde, yaklaşık 18 oda ve koridor.

2. Üst Kat:

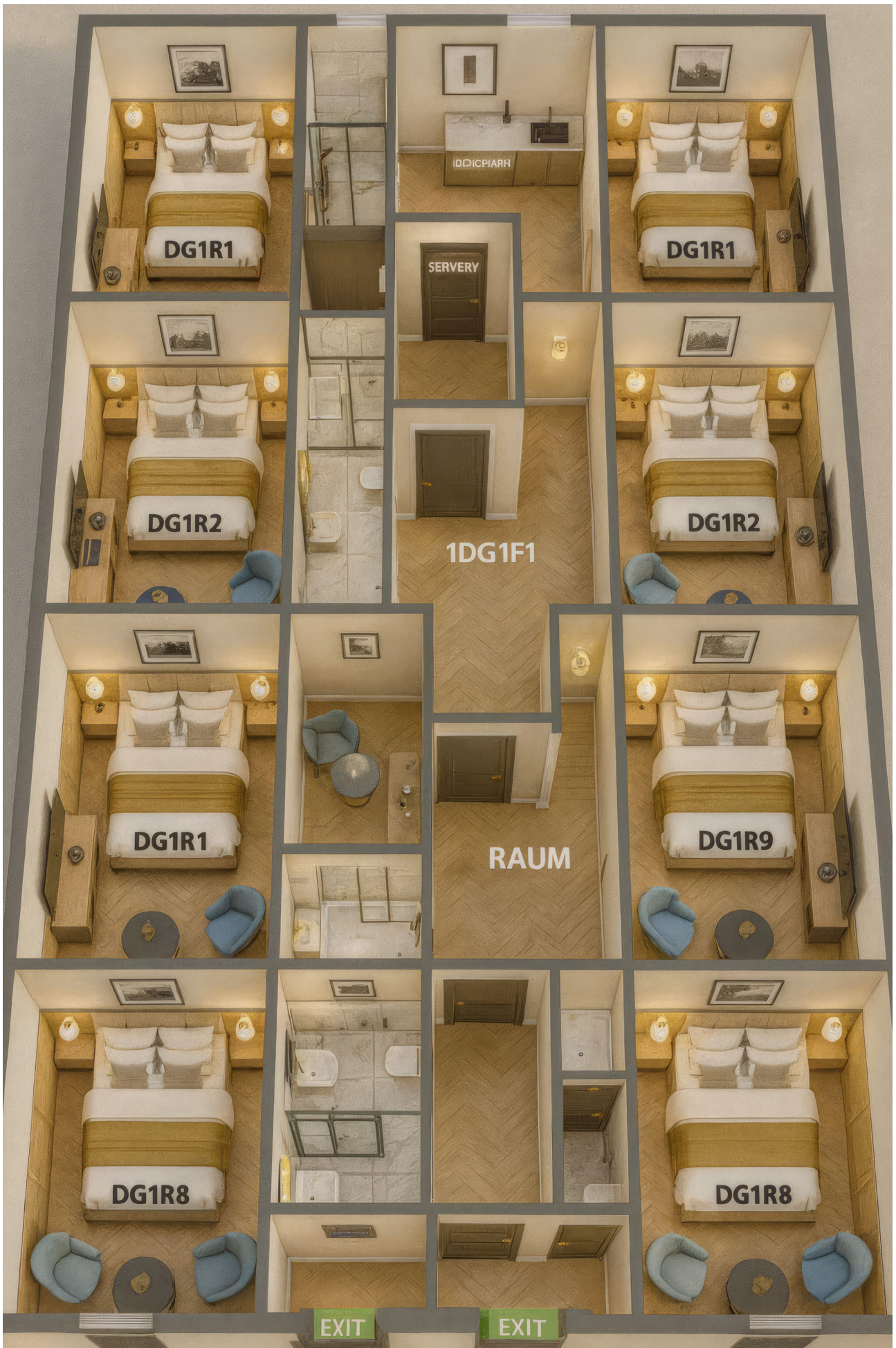
Toplam 847 m² alan üzerinde, yaklaşık 20 oda ve koridor.

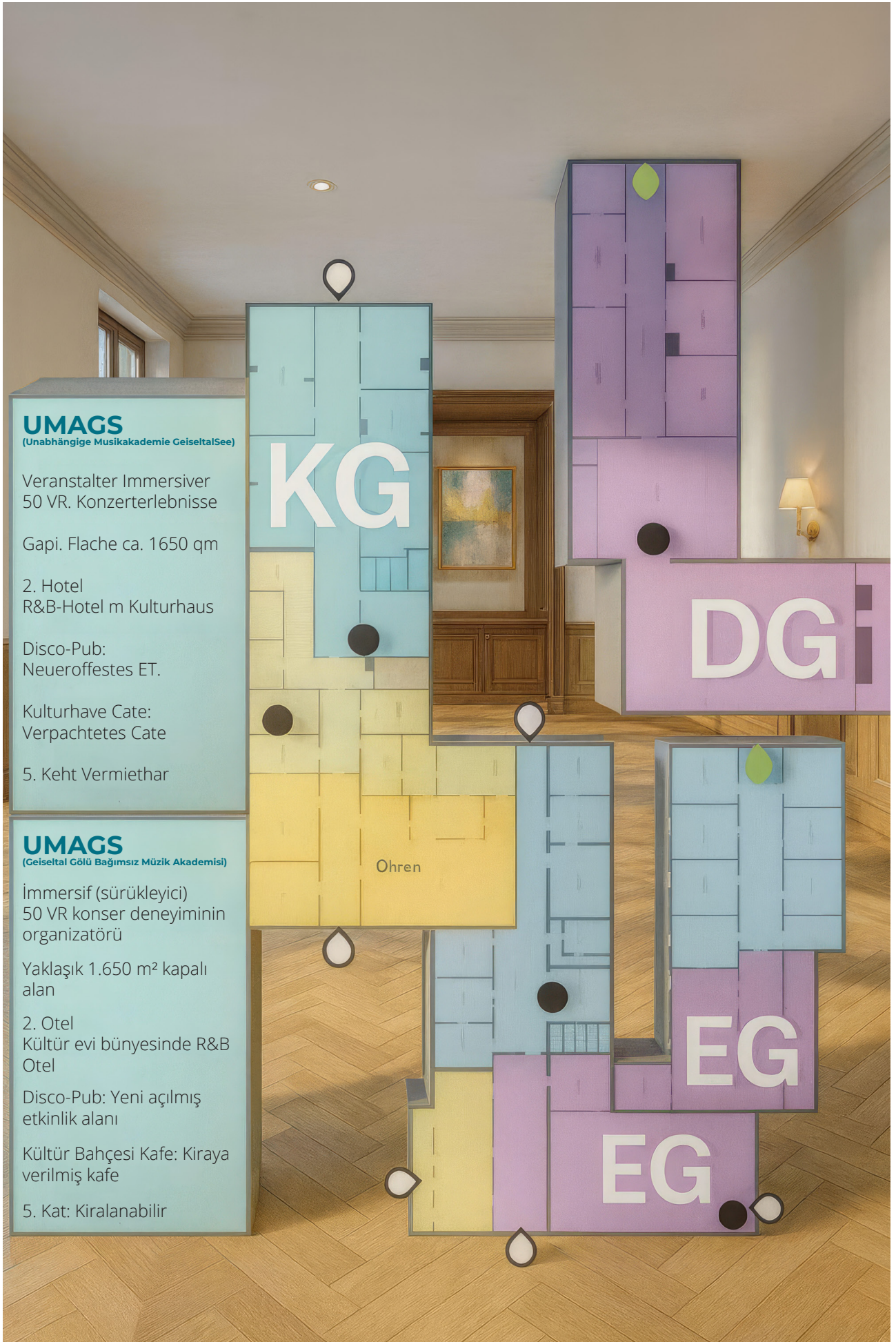
3. Çatı Katı:

Toplam 1.141 m² alan üzerinde, yaklaşık 19 oda ve koridor bulunmaktadır.

Bu alanın 135 m²lik kısmı 1,5 metreden daha düşük tavan yüksekliğine sahiptir.







UMAGS

(Unabhängige Musikakademie GeiseltalSee)

Veranstalter Immersiver
50 VR. Konzerterlebnisse

Gapi. Fläche ca. 1650 qm

2. Hotel
R&B-Hotel m Kulturhaus

Disco-Pub:
Neueroffestes ET.

Kulturhave Cate:
Verpachtetes Cate

5. Keht Vermiethar

UMAGS

(Geiseltal Gölü Bağımsız Müzik Akademisi)

İmmersif (sürükleyici)
50 VR konser deneyiminin
organizatörü

Yaklaşık 1.650 m² kapalı
alan

2. Otel
Kültür evi bünyesinde R&B
Otel

Disco-Pub: Yeni açılmış
etkinlik alanı

Kültür Bahçesi Kafe: Kiraya
verilmiş kafe

5. Kat: Kiralanabilir

KG

Ohren

DG

EG

EG



KONZEPT PROJEKT KULTURHAUS IN
BRAUNSBEDRA OT KRUMPA



BRAUNSBEDRA KRUMPA MAHALLESİ
KÜLTÜR EVİ KONSEPT PROJESİ



KONZEPT PROJEKT KULTURHAUS IN
BRAUNSBEDRA OT KRUMPA



BRAUNSBEDRA KRUMPA MAHALLESİ
KÜLTÜR EVİ KONSEPT PROJESİ





KONZEPT PROJEKT KULTURHAUS IN
BRAUNSBEDRA OT KRUMPA



BRAUNSBEDRA KRUMPA MAHALLESİ
KÜLTÜR EVİ KONSEPT PROJESİ

VIELEN DANK



DAS EHEMALIGE

“Kulturhaus
Ernst-Thälmann”

Friesenplatz 17A 50672
Köln / Deutschland